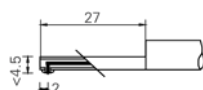


## ZUBEHÖR



		TR Profile VH	TR Profile VHF	TR Profile DH-8 VH	TR Profile DH-8 VHF	TR Scan	TR Scan Premium
<b>TA-MI-701</b> 279 970000 001	Optische Stiftlampe, mit Faserkabel und Zertifikat Messbereich=130 $\mu\text{m}$ , laterale Auflösung=0.9 $\mu\text{m}$					•	•
<b>TA-MI-707</b> 279 970001 001	Optische Stiftlampe, mit Faserkabel und Zertifikat Messbereich=130 $\mu\text{m}$ , laterale Auflösung=1.4 $\mu\text{m}$					•	•
<b>TA-MI-708</b> 279 970001 002	Optische Stiftlampe, mit Faserkabel und Zertifikat Messbereich=400 $\mu\text{m}$ , laterale Auflösung=1.2 $\mu\text{m}$					•	•
<b>TA-MI-702</b> 279 970000 002	Optische Stiftlampe, mit Faserkabel und Zertifikat Messbereich=400 $\mu\text{m}$ , laterale Auflösung=1.7 $\mu\text{m}$					•	•
<b>TA-MI-713</b> 279 970002 002	Optische Stiftlampe, mit Faserkabel und Zertifikat Messbereich=400 $\mu\text{m}$ , laterale Auflösung=3.5 $\mu\text{m}$					•	•
<b>TA-MI-709</b> 279 970001 003	Optische Stiftlampe, mit Faserkabel und Zertifikat Messbereich=1400 $\mu\text{m}$ , laterale Auflösung=2 $\mu\text{m}$						•
<b>TA-MI-703</b> 279 970000 003	Optische Stiftlampe, mit Faserkabel und Zertifikat Messbereich=1400 $\mu\text{m}$ , laterale Auflösung=4 $\mu\text{m}$						•
<b>TA-MI-710</b> 279 970001 004	Optische Stiftlampe, mit Faserkabel und Zertifikat Messbereich=4000 $\mu\text{m}$ , laterale Auflösung=4 $\mu\text{m}$						•
<b>TA-MI-704</b> 279 970000 004	Optische Stiftlampe, mit Faserkabel und Zertifikat Messbereich=4000 $\mu\text{m}$ , laterale Auflösung=7 $\mu\text{m}$						•
<b>TA-MI-711</b> 279 970001 005	Optische Stiftlampe, mit Faserkabel und Zertifikat Messbereich=12000 $\mu\text{m}$ , laterale Auflösung=7 $\mu\text{m}$						•
<b>TA-MI-705</b> 279 970000 005	Optische Stiftlampe, mit Faserkabel und Zertifikat Messbereich=12000 $\mu\text{m}$ , laterale Auflösung=12.3 $\mu\text{m}$						•
<b>TA-MI-712</b> 279 970001 006	Optische Stiftlampe, mit Faserkabel und Zertifikat Messbereich=24000 $\mu\text{m}$ , laterale Auflösung=8 $\mu\text{m}$						•
<b>TA-MI-706</b> 279 970000 006	Optische Stiftlampe, mit Faserkabel und Zertifikat Messbereich=24000 $\mu\text{m}$ , laterale Auflösung=14 $\mu\text{m}$						•
<b>TA-MS-601</b> 279 980001 001	Standardtaster, mit Gleitkufe R = 25 mm, Bohrung > $\varnothing 8\text{ mm}$ , Messtiefe < 27 mm	•	•	•	•		



TR Profile VH



TR Profile VHF



TR Profile  
DH-8 VH



TR Profile  
DH-8 VHF

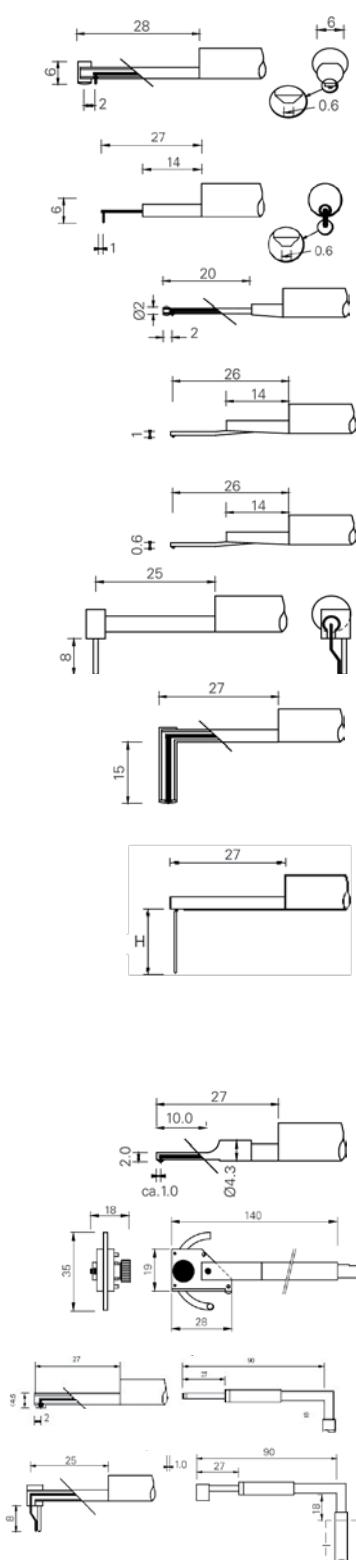


TR Scan



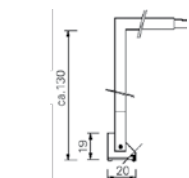
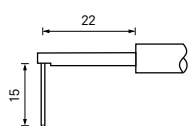
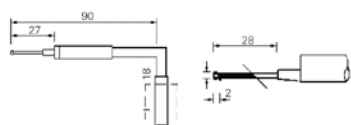
TR Scan  
Premium

## ZUBEHÖR



		TR Profile VH	TR Profile VHF	TR Profile DH-8 VH	TR Profile DH-8 VHF	TR Scan	TR Scan Premium
<b>TA-MS-602</b> 279 980001 002	Achsen - und Schneidentaster mit Gleitkufe, R=25 mm	•	•	•	•		
<b>TA-MS-603</b> 279 980001 003	Achsen - und Schneidentaster, ohne Gleitkufe		•		•	•	•
<b>TA-MS-604</b> 279 980002 001	Bohrungstaster mit Gleitkufe R=10 mm, Bohrung >Ø2.5 mm, Messtiefe < 20 mm	•	•	•	•		
<b>TA-MS-605</b> 279 980002 002	Bohrungstaster, ohne Gleitkufe, Bohrung >Ø1.5 mm, Messtiefe < 12 mm		•		•	•	•
<b>TA-MS-606</b> 279 980002 003	Taster für kleine Bohrungen, ohne Gleitkufe, Bohrung >Ø0.8 mm, Messtiefe < 12 mm		•		•	•	•
<b>TA-MS-607</b> 279 980003 001	Konkav-Konvextaster, mit Gleitkufe R=1 mm für konkave und konvexe Teile mit R> 5 mm	•	•	•	•		
<b>TA-MS-608</b> 279 980004 001	Taster für Nuten, mit Gleitkufe R=25 mm, Nutentiefe < 15 mm, Nutenbreite > 3 mm	•	•	•	•		
<b>TA-MS-612</b> 279 980004 005	Taster für Nuten, H=5 mm, ohne Gleitkufe, Nutentiefe < 5 mm, Nutenbreite > 1.0 mm		•		•	•	•
<b>TA-MS-611</b> 279 980004 004	Taster für Nuten, H=10 mm, ohne Gleitkufe, Nutentiefe < 10 mm, Nutenbreite > 1.0 mm		•		•	•	•
<b>TA-MS-609</b> 279 980004 002	Taster für Nuten, H=15 mm, ohne Gleitkufe, Nutentiefe < 15 mm, Nutenbreite > 1.5 mm		•		•	•	•
<b>TA-MS-610</b> 279 980004 003	Taster für Nuten, H=20 mm, ohne Gleitkufe, Nutentiefe < 20 mm, Nutenbreite > 1.5 mm		•		•	•	•
<b>TA-MS-620</b> 279 980005 001	Taster für Zahnflanken, mit Gleitkufe, Modul >= 2	•	•	•	•		
<b>TA-MS-621</b> 279 980006 001	Taster für Kugeln und Umfang, mit Gleitkufe, für Ø >= 6 mm	•	•	•	•		
<b>TA-MS-622</b> 279 980007 001	Quertaster, mit Gleitkufe R=25 mm	•	•	•	•		
<b>TA-MS-623</b> 279 980007 002	Questaster für Nuten, mit Gleitkufe R=1 mm, Nutentiefe > 7 mm	•	•	•	•		

## ZUBEHÖR



		TR Profile VH	TR Profile VHF	TR Profile DH-8 VH	TR Profile DH-8 VHF	TR Scan	TR Scan Premium
<b>TA-MS-624</b> 279 980007 003	Quertaster für Bohrungen, mit gleitkufe R=25 mm	•	•	•	•		
<b>TA-MS-626</b> 279 980007 004	Quertaster nach links, ohne Gleitkufe		•		•	•	•
<b>TA-MS-627</b> 279 980007 005	Quertaster nach rechts, ohne Gleitkufe		•		•		
<b>TA-MS-625</b> 279 980008 001	Taster für Tiefenmessung, mit Gleitkufe R=25mm, Tiefe < 130 mm	•	•	•	•		
<b>TA-AD-601</b> 279 980901 001	Verlängerung 100 mm für Taster	•	•	•	•		
<b>TA-AD-602</b> 279 980901 002	Verlängerung 150 mm für Taster	•	•	•	•		
<b>TA-AD-603</b> 279 980901 003	Verlängerung 200 mm für Taster	•	•	•	•		
<b>TA-AD-604</b> 279 980901 004	Verlängerung 500 mm für Taster	•	•	•	•		
<b>TA-AD-605</b> 279 980901 005	Verlängerung 750 mm für Taster	•	•	•	•		
<b>TA-MS-650</b> 279 980010 001	Konturentaster				•		
<b>TA-MS-651</b> 279 980010 002	Konturmessungs-Satz - Simple (für TR Profile DH-8/VHF), Konturentaster (TAMS- 650) mit Kontournormal (TA-MG-651), DIASOFT Standard (TA-SW-602) & Kontourmodul Simple (TA-SW-610)				•		
<b>TA-MS-652</b> 279 980010 003	Satz für Kontourmessung - Advanced (für TR Profile DH-8/VHF), Konturentaster (TA-MS-650) mit Kontournormal (TA-MG-651), DIASOFT Standard (TA-SW-602) & Kontourmodul Advanced (TA-SW-611)				•		
<b>DHM-S1</b> 709 70 001	Messkopf DHM S1					•	•
<b>DHM-S2</b> 709 70 002	Messkopf DHM S2					•	•



TR Profile VH



TR Profile VHF



TR Profile  
DH-8 VH



TR Profile  
DH-8 VHF



TR Scan



TR Scan  
Premium

## ZUBEHÖR



		TR Profile VH	TR Profile VHF	TR Profile DH-8 VH	TR Profile DH-8 VHF	TR Scan	TR Scan Premium
<b>CCM-P1</b> 709 70 005	Messkopf CCM P1					•	•
<b>DIA-P1</b> 709 70 003	Messkopf DIA P1					•	•
<b>TA-SU-601</b> 279 981001 001	XY-Kreuztisch, Auflageplatte 70 x 70 mm, Verfahrweg 25 x 25 mm	•	•	•	•		
<b>TA-SU-602</b> 279 981901 001	Schraubstock für Kreuztisch TA-SU-601, Öffnung 22mm	•	•	•	•		
<b>TA-AD-606</b> 279 982001 001	Mesständer mit Vorschubeinheits-Halter, mit Aluminiumplatte und Säule H=250 mm	•	•	•	•		
<b>TA-AD-608</b> 279 982001 003	Mesständer mit Vorschubeinheits-Halter, mit Aluminiumplatte und Säule H=500 mm	•	•	•	•		
<b>TA-AD-607</b> 279 982001 002	Mesständer mit Vorschubeinheits-Halter, mit Granitplatte und Säule H=250 mm	•	•	•	•		
<b>TA-AD-610</b> 279 982001 004	Mesständer mit Vorschubeinheits-Halter, mit Granitplatte und Säule H=500 mm	•	•	•	•		
<b>TA-AD-609</b> 279 982901 001	Befestigung für Vorschubeinheit	•	•	•	•		
<b>TA-SU-603</b> 279 989001 001	Satz mit Mesständer und XY-Messtisch, TA-AD-606 und TA-SU-601	•	•	•	•		
<b>TA-SU-604</b> 279 989001 002	Satz mit Mesständer, XY-Messtisch, und Schraubstock TA-SU-603 und TASU- 602	•	•	•	•		
<b>TA-SU-605</b> 297 700003 001	Schwenkbares Stativ mit Magnetbasis	•	•	•	•	•	•
<b>TA-SU-606</b> 297 700004 001	Präzisionsschraubstock 15 x 15 x 50 mm	•	•	•	•	•	•
<b>TA-SU-607</b> 297 700004 002	Präzisionsschraubstock 25 x 25 x 75 mm	•	•	•	•	•	•
<b>TA-SU-608</b> 297 700004 003	Präzisionsschraubstock 35 x 35 x 100 mm	•	•	•	•	•	•

## ZUBEHÖR



		TR Profile VH	TR Profile VHF	TR Profile DH-8 VH	TR Profile DH-8 VHF	TR Scan	TR Scan Premium
<b>TA-SU-609</b> 297 700005 001	Aufnahmeplatte zu Schraubstock TA-SU-606	•	•	•	•	•	•
<b>TA-SU-610</b> 297 700005 002	Aufnahmeplatte zu Schraubstock TA-SU-607	•	•	•	•	•	•
<b>TA-SU-611</b> 297 700005 003	Aufnahmeplatte zu Schraubstock TA-SU-608	•	•	•	•	•	•
<b>TA-SE-601</b> 605 01 021	Spann-Satz, TA-SU-605/TA-SU-607/TA-SU-610	•	•	•	•	•	•
<b>TA-MG-609</b> 278 980001 001	Rauheitsnormal, Ra=3.0 µm	•	•	•	•	•	•
<b>TA-MG-610</b> 278 980001 002	Rauheitsnormal, Ra=3.0 µm, mit SCS Zertifikat	•	•	•	•	•	•
<b>TA-MG-611</b> 278 980001 003	Rauheitsnormal, Ra=1.0 µm	•	•	•	•	•	•
<b>TA-MG-612</b> 278 980001 004	Rauheitsnormal, Ra=1.0 µm, mit SCS Zertifikat	•	•	•	•	•	•
<b>TA-MG-601</b> 278 980010 001	Rauheitsnormal Ra=25 nm, mit DKD Zertifikat					•	•
<b>TA-MG-602</b> 278 980010 002	Rauheitsnormal Ra=50 nm, mit DKD Zertifikat					•	•
<b>TA-MG-603</b> 278 980010 003	Rauheitsnormal Ra=80 nm, mit DKD Zertifikat					•	•
<b>TA-MG-605</b> 278 980010 005	Rauheitsnormal Ra=0.2 µm, mit DKD Zertifikat	•	•	•	•	•	•
<b>TA-MG-606</b> 278 980010 006	Rauheitsnormal Ra=0.5 µm, mit DKD Zertifikat	•	•	•	•	•	•
<b>TA-MG-607</b> 278 980010 007	Rauheitsnormal Ra=1.5 µm, mit DKD Zertifikat	•	•	•	•	•	•
<b>TA-MG-604</b> 278 980010 004	Satz Rauheitsnormale Ra=25/50/80 nm, mit DKD Zertifikat					•	•
<b>TA-MG-608</b> 278 980010 008	Satz Rauheitsnormale Ra=0.2/0.5/1.5 µm, mit DKD Zertifikat	•	•	•	•	•	•
<b>TA-MG-651</b> 278 980001 011	Konturnormal	•	•	•	•	•	•
<b>TA-MG-652</b> 278 980001 012	Kontournormal mit SCS Zertifikat	•	•	•	•	•	•
<b>TA-EL-040</b> 358 0020	Joystick					•	•



TR Profile VH



TR Profile VHF



TR Profile  
DH-8 VH



TR Profile  
DH-8 VHF



TR Scan



TR Scan  
Premium

## ZUBEHÖR



**LABC-40**  
356 0010

Laser-Drucker (USB)



**TA-EL-030**  
356 0016

Tintenstrahl-Drucker (USB)



**TA-EL-001**  
332 10 0011

Netzkabel, 2-polig, Europa



**TA-EL-002**  
332 10 0013

Netzkabel, 2-polig, USA/Japan



**TA-EL-003**  
332 10 0016

Netzkabel, 2-polig, Australien



**TA-EL-004**  
332 10 0014

Netzkabel, 2-polig, UK



**TA-EL-005**  
616 20 003

Netzkabel, 2-polig, Korea

## DIASOFT



**TA-SW-601**  
394 1 3301

Software DIASOFT Basic, Vordefiniertes Protokoll, Rauheits- und Abbott-Kurve , (Ra, Rq, Rv, Rp, Rt, Sm, Rsk, Rku, Rz, RTp, RHTp, RDq, RPs)

**TA-SW-602**  
394 1 3302

Software DIASOFT Standard, Wie TA-SW-601 + individuelle Protokolle, Zoom, Symmetrie, Profilevergleiche, (RLq, Rlo, RzJIS, R3z)

**TA-SW-603**  
394 1 3303

Software DIASOFT Automotive, Wie TA-SW-602 + zusätzlich mit ISO 12085 (CNOMO), und ISO 13565 (Rk Parameter)

**TA-SW-604**  
394 1 3304

Software DIASOFT Expert , Vollständigste Software für Rauheitsmessung

**TA-SW-610**  
394 1 3310

Modul DIASOFT Contour Simple, (für TA-SW-602/603/604)

**TA-SW-611**  
394 1 3311

Modul DIASOFT Contour Advanced, (für TA-SW-602/603/604)

**TA-SW-612**  
394 1 3312

Module DIASOFT Statistics (Rauheit), (für TA-SW-602/603/604)

**Nanoware LT**  
616 60 010

Modul für Profileanalysen NanoWare LT, Profilemessungen 2D - Basic

**Nanoware XT**  
616 60 011

Modul für Profileanalysen Nanoware XT, Profilemessungen 2D - Advanced

**Nanoware STT**  
616 60 012

Modul für Profile und Oberflächenanalysen, NanoWare STT, 3D Rauheitmessung - Basic

**Nanoware XTT**  
616 60 013

Modul für Profile-und Oberflächenanalysen, Nanoware XTT, 3D Rauheit Software - Advanced

**Nanoware PRO**  
616 60 014

Komplettes Modul für Profile + Oberflächen NanoWare Pro, Rauheit Software 3D - Professional

TR Profile VH  
TR Profile VHF  
TR Profile DH-8 VH  
TR Profile DH-8 VHF  
TR Scan  
TR Scan Premium

		TR Profile VH	TR Profile VHF	TR Profile DH-8 VH	TR Profile DH-8 VHF	TR Scan	TR Scan Premium
LABC-40 356 0010	Laser-Drucker (USB)					•	•
TA-EL-030 356 0016	Tintenstrahl-Drucker (USB)					•	•
TA-EL-001 332 10 0011	Netzkabel, 2-polig, Europa					•	•
TA-EL-002 332 10 0013	Netzkabel, 2-polig, USA/Japan					•	•
TA-EL-003 332 10 0016	Netzkabel, 2-polig, Australien					•	•
TA-EL-004 332 10 0014	Netzkabel, 2-polig, UK					•	•
TA-EL-005 616 20 003	Netzkabel, 2-polig, Korea					•	•
TA-SW-601 394 1 3301	Software DIASOFT Basic, Vordefiniertes Protokoll, Rauheits- und Abbott-Kurve , (Ra, Rq, Rv, Rp, Rt, Sm, Rsk, Rku, Rz, RTp, RHTp, RDq, RPs)	•	•	•	•		
TA-SW-602 394 1 3302	Software DIASOFT Standard, Wie TA-SW-601 + individuelle Protokolle, Zoom, Symmetrie, Profilevergleiche, (RLq, Rlo, RzJIS, R3z)	•	•	•	•		
TA-SW-603 394 1 3303	Software DIASOFT Automotive, Wie TA-SW-602 + zusätzlich mit ISO 12085 (CNOMO), und ISO 13565 (Rk Parameter)	•	•	•	•		
TA-SW-604 394 1 3304	Software DIASOFT Expert , Vollständigste Software für Rauheitsmessung	•	•	•	•		
TA-SW-610 394 1 3310	Modul DIASOFT Contour Simple, (für TA-SW-602/603/604)					•	
TA-SW-611 394 1 3311	Modul DIASOFT Contour Advanced, (für TA-SW-602/603/604)					•	
TA-SW-612 394 1 3312	Module DIASOFT Statistics (Rauheit), (für TA-SW-602/603/604)	•	•	•	•		
Nanoware LT 616 60 010	Modul für Profileanalysen NanoWare LT, Profilemessungen 2D - Basic					•	•
Nanoware XT 616 60 011	Modul für Profileanalysen Nanoware XT, Profilemessungen 2D - Advanced					•	•
Nanoware STT 616 60 012	Modul für Profile und Oberflächenanalysen, NanoWare STT, 3D Rauheitmessung - Basic					•	•
Nanoware XTT 616 60 013	Modul für Profile-und Oberflächenanalysen, Nanoware XTT, 3D Rauheit Software - Advanced					•	•
Nanoware PRO 616 60 014	Komplettes Modul für Profile + Oberflächen NanoWare Pro, Rauheit Software 3D - Professional					•	•