

# HORIZON + Granite



# HORIZON + Granite

## ВВЕДЕНИЕ

Горизонтальные длиномеры Horizon предназначены для проведения быстрых и точных измерений в цеховых условиях.

Прибор предназначен для настройки измерительного инструмента, измерения длины, внутреннего и внешнего диаметра, измерения резьбовых калибров и пр.

Инновационная концепция совмещения измерительной системы и дисплейного блока позволяет получать превосходные результаты при простоте использования.

Серия приборов включает в себя 4 модели от 500 до 2000мм (Granite 3000 – 8000мм). Широкий выбор легко заменяемых аксессуаров расширяет возможности применения.

---

ИСПОЛЬЗОВАНИЕ В ЦЕХОВЫХ УСЛОВИЯХ

---

УДОБСТВО ПРИМЕНЕНИЯ

---

ТОЧНОСТЬ ИЗМЕРЕНИЙ

---

ВРЕМЯ АВТОНОМНОЙ РАБОТЫ ОКОЛО 100 ЧАСОВ

---

ШИРОКИЙ ВЫБОР АКСЕССУАРОВ

## ОПИСАНИЕ

### HORIZON



### HORIZON GRANITE



# HORIZON + Granite

## ДИСПЛЕЙ/ПРОГРАММНОЕ ОБЕСПЕЧЕНИЕ

### HORIZON

ВЫБОР ФАКТИЧЕСКОГО/МИНИМАЛЬНОГО/  
МАКСИМАЛЬНОГО ИЗМЕРЕННОГО ЗНАЧЕНИЯ

УСТАНОВКА НУЛЯ ИЛИ ВВЕДЕНИЕ ПРЕДУСТАНОВКИ

ВЫВОД ДАННЫХ RS232

ДВЕ РЕФЕРЕНСНЫЕ ТОЧКИ

ВЫБОР РАЗРЕШЕНИЯ 0,01/0,001MM

ВЫБОР ЕДИНИЦ ИЗМЕРЕНИЯ



**sylvac** system



### HORIZON GRANITE

Дисплейный блок Heidenhain ND287 или ND1100

ФИКСАЦИЯ МИНИМАЛЬНОГО/МАКСИМАЛЬНОГО  
ИЗМЕРЕННОГО ЗНАЧЕНИЯ

ЦИФРОВОЙ ДИСПЛЕЙ

УСТАНОВКА НУЛЯ ИЛИ ВВЕДЕНИЕ ПРЕДУСТАНОВКИ

НАСТРОЙКА ПАРАМЕТРОВ ДИСПЛЕЙНОГО БЛОКА

ВОЗМОЖНОСТЬ ИСПОЛЬЗОВАНИЯ ВНЕШНИХ КОМАНД

ВЫВОД ДАННЫХ RS232



Heidenhain ND287



Heidenhain ND1100



ПК с программным обеспечением WinDHI

ГРАФИЧЕСКАЯ ПОМОЩЬ ПО ПРИМЕНЕНИЮ  
ФУНКЦИЙ ПРОГРАММНОГО ОБЕСПЕЧЕНИЯ

ВЫБОР ЕДИНИЦ ИЗМЕРЕНИЯ

ОДНОВРЕМЕННОЕ ОТОБРАЖЕНИЕ ФАКТИЧЕСКОГО/  
МИНИМАЛЬНОГО/МАКСИМАЛЬНОГО ИЗМЕРЕННОГО  
ЗНАЧЕНИЯ

ВВЕДЕНИЕ 9 ЗНАЧЕНИЙ ПРЕДУСТАНОВКИ

ИЗМЕНЕНИЕ НАПРАВЛЕНИЯ ИЗМЕРЕНИЯ

ПЕРЕДАЧА ДАННЫХ С ПОМОЩЬЮ НОЖНОЙ ПЕДАЛИ



## ТЕХНИЧЕСКАЯ СПЕЦИФИКАЦИЯ

Horizon		H501	H1001	H1501	H2001
Диапазон абсолютных измерений	мм	520	1020	1520	2020
Погрешность <sup>1)</sup>	мкм	2,5 + L (мм)/300			
Сходимость (2σ) <sup>1)</sup>	мкм	1			
Разрешение	мм	0,01/0,001			
Макс. скорость изм. каретки	мм/сек	1500			
Измерительное усилие	Н	3			
Время автономной работы	ч	100			
Вывод данных		RS232			
Рабочий диапазон температур	°С	+10 .. +40			
Температура хранения	°С	-10 .. +40			
Вес	кг	94	126	158	190

<sup>1)</sup> Значения действительны при температуре 20 ± 0,2 °С и относительной влажности 50 ± 5%.

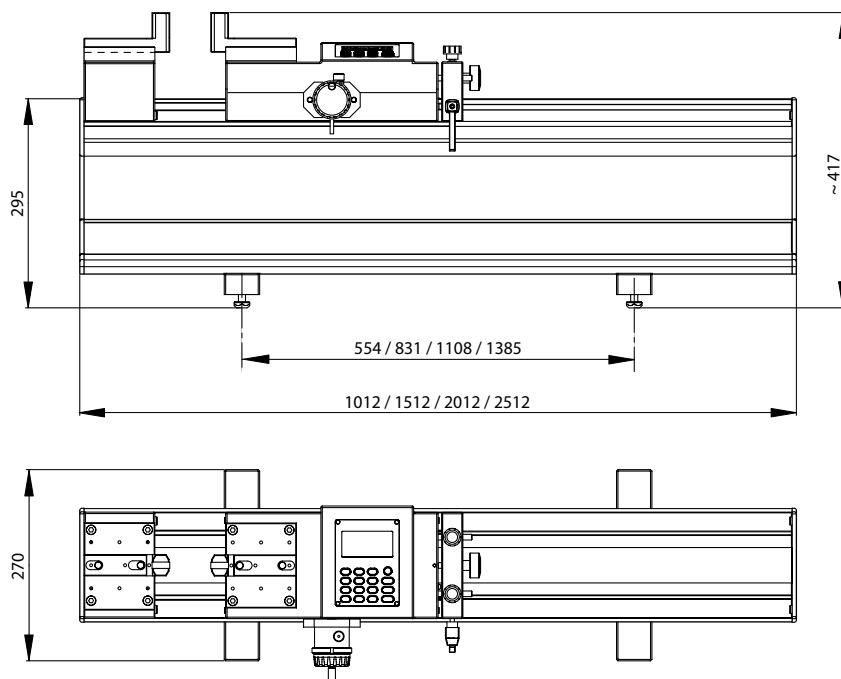
Horizon Granite		HG3000	HG4000	HG5000	HG6000	HG8000
Диапазон абсолютных измерений	мм	3000	4000	5000	6000	8000
Погрешность <sup>1)</sup>	мкм	0,7 + L(мм)/750				
Сходимость (2σ) <sup>1)</sup>	мкм	0,5				
Разрешение	мм	0,01/0,001/0,0001				
Макс. скорость изм. каретки	мм/сек	2000				
Измерительное усилие	Н	3				
Вывод данных		RS232/USB				
Рабочий диапазон температур	°С	+10 .. +40				
Температура хранения	°С	-10 .. +40				
Относительная влажность	%	20 .. 80				
Вес	кг	1060	1980	3200	3700	4600

<sup>1)</sup> Значения действительны при температуре 20 ± 0,2 °С и относительной влажности 50 ± 5%.

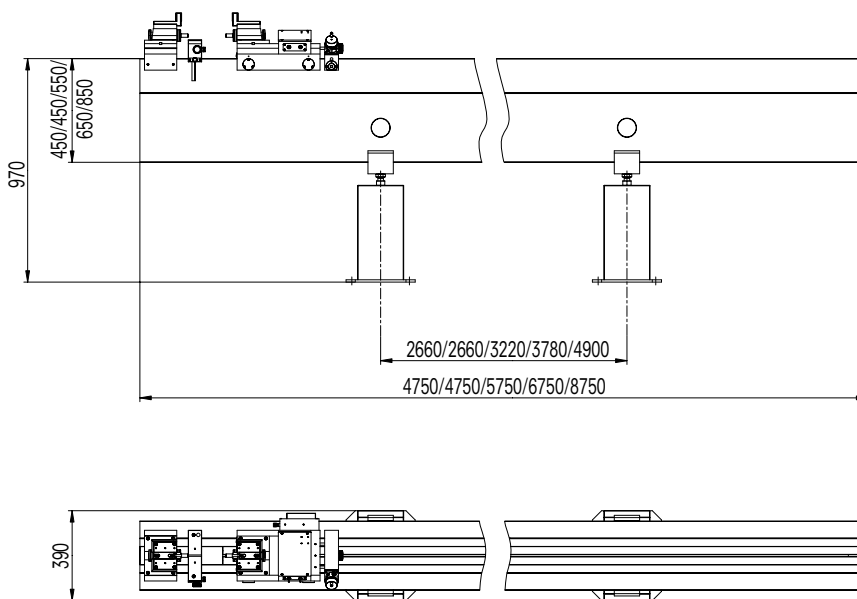
# HORIZON + Granite

## ГАБАРИТНЫЕ РАЗМЕРЫ

### HORIZON



### HORIZON GRANITE



## КОМПЛЕКТ ПОСТАВКИ

### В стандартный комплект поставки горизонтального длиномера Horizon входит:

Инструмент согласно спецификации
Измерительные наконечники с параллельными поверхностями (TEL5)
Блок питания (TA-EL-131)
Накидка от пыли (TEL.HO500/1000/1500/2000)
Набор шестигранных ключей (TA-TO-004)
Инструкция по эксплуатации (750 50 0005 03)
Сертификат калибровки Trimos

### В стандартный комплект поставки горизонтального длиномера Horizon Granite входит:

Инструмент согласно спецификации
Набор стандартных измерительных наконечников (TEL1)
Притирочная плитка (TA-TO-302)
Накидка от пыли (TEL.HO3000/4000/5000/6000/8000)
Трубки и воздушные фильтры для сжатого воздуха
Набор шестигранных ключей (TA-TO-004)
Инструкция по эксплуатации (750 50 0003 03)
Сертификат калибровки Trimos

## КОДЫ ЗАКАЗА

Horizon	
<b>H501</b> 700 201 10 02	Измерительный диапазон 500мм
<b>H1001</b> 700 201 20 02	Измерительный диапазон 1000мм
<b>H1501</b> 700 201 30 02	Измерительный диапазон 1500мм
<b>H2001</b> 700 201 40 02	Измерительный диапазон 2000мм

Horizon Granite	
<b>HG3000</b> 700 208 60 11	Измерительный диапазон 3000мм
<b>HG4000</b> 700 208 70 11	Измерительный диапазон 4000мм
<b>HG5000</b> 700 208 80 11	Измерительный диапазон 5000мм
<b>HG6000</b> 700 208 90 11	Измерительный диапазон 6000мм
<b>HG8000</b> 700 208 110 11	Измерительный диапазон 8000мм

# HORIZON + Granite

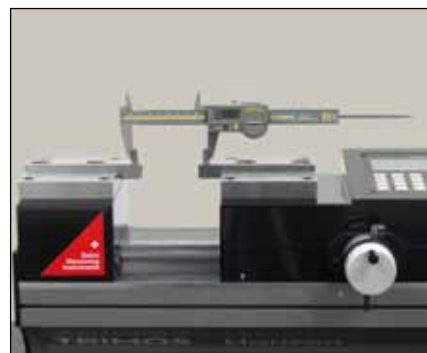
## ПРИМЕНЕНИЕ



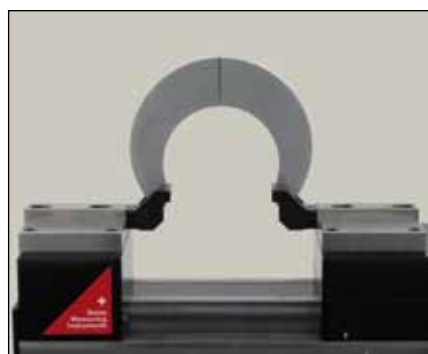
Настройка измерительного инструмента (TEL5/TELMA7/TELMN7.2)



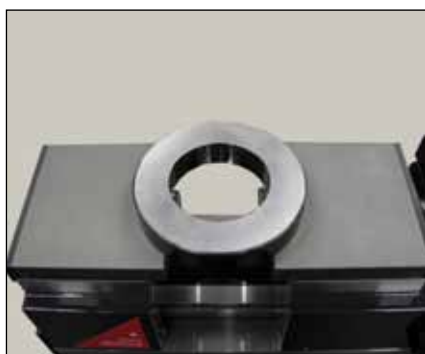
Настройка 2-х точечных нутромеров (TEL5/TA-SU-301)



Калибровка штангенциркулей (TEL5.10)



Калибровка калибр - скоб (TELMA8)



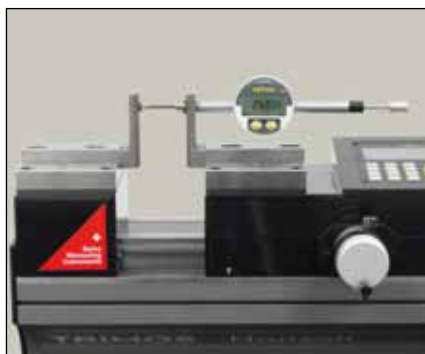
Измерение внутреннего диаметра тяжелых колец (TEL9/H-5)



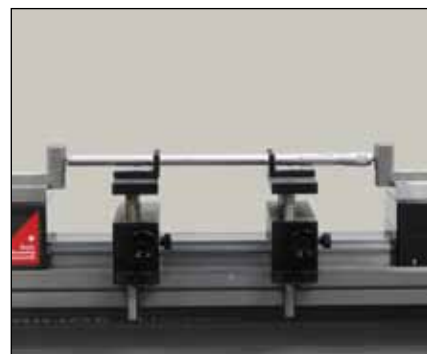
Калибровка глубиномеров (TULM19/TEL5)



Калибровка микрометров (TEL5/TEL11)



Калибровка индикаторов (TEL5CN)



Калибровка микрометрических нутромеров (TEL5/TELMA7/TELMN7.2)