

HORIZON + Granite



HORIZON + Granite

EINFÜHRUNG

Die «Horizon» Geräte entsprechen den aktuellen Bedürfnissen der Qualitätskontrolle im Fertigungsbereich. Sie erlauben ein schnelles und präzises Prüfen und Einstellen aller Messmittel. Die Geräte eignen sich vorzüglich zum Einstellen aller Arten von Vergleichsmessgeräten sowie das Prüfen von Längen, Innen-/Aussendurchmessern.

Die neue bahnbrechende, stabile Konzeption mit integriertem Messsystem und Anzeigeeinheit machen aus dem «Horizon» eine ideale Messbank im Fabrikationsbereich. Einfachheit und leichte Bedienung sind zusätzlich wertvolle Vorteile. Die Palette der Geräte umfasst mehrere Modelle, ab Messbereich von 500 mm bis 2000 mm (Granite 3000 - 8000 mm). Eine Anzahl von einfach und schnell austauschbarem Zubehör vervollständigt den Anwendungsbereich.

STABILE KONZEPTION, IDEAL IM FERTIGUNGSBEREICH

SEHR EINFACHE BEDIENUNG

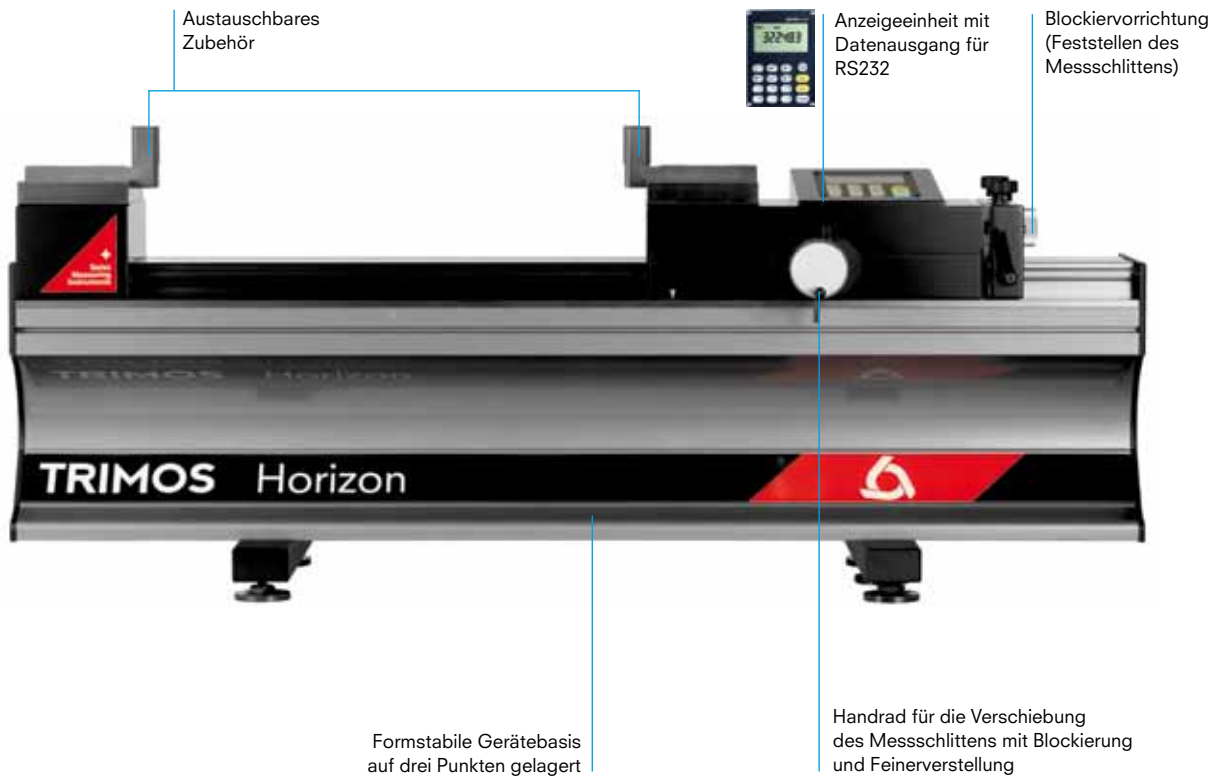
PRÜFEN UND EINSTELLEN SCHNELL UND PRÄZISE
AUSGEFÜHRT

AUTONOMIE DES GERÄTES: UMGEFÄHR 100
BETRIEBSSTUNDEN

UMFANGREICHE ZUBEHÖRPALETTE

BESCHREIBUNG

HORIZON



HORIZON GRANITE



HORIZON + Granite

ANZEIGE / SOFTWARE

HORIZON

UMSCHALTUNG UND FESTHALTEN VON MIN-/MAX-WERTEN

NULL- ODER VORWAHLWERT-EINSTELLUNG DER ANZEIGE

DATENAUSGANG RS232

ZWEI REFERENZEN

AUFLÖSUNGEN 0.01 MM/0.001 MM

UMSCHALTUNG DER MASSEINHEITEN MM/IN



sylvac system



HORIZON GRANITE

Anzeigeeinheit Heidenhain ND287 oder ND1100

LINEARES MESSSYSTEM, MIN-/MAX- WERT

ZIFFERANZEIGE

NULL - UND PRESET-EINSTELLUNG DER ANZEIGE

PARAMETEREINSTELLUNGEN

INITIALISIEREN DER ANZEIGE ÜBER EXTERNEN KONTAKT

RS232 DATENAUSGANG



Heidenhain ND287



Heidenhain ND1100



PC mit Software WinDHI

GRAPHISCHE UNTERSTÜTZUNG DER MESSUNGEN

WAHL DER MASSEINHEIT MM/INCH

DIREKTANZEIGE DER LÄNGENMESSWERTE, MINIMUM - UND MAXIMUM-WERTE

ZUTEILUNG VON 9 VORWAHLWERTEN (PRESET)

ZEICHENUMKEHRUNG (+/-) DER MESSRICHTUNG

DATENÜBERTRAGUNG MITTELS FUSSPEDAL



TECHNISCHE DATEN

Horizon		H501	H1001	H1501	H2001
Messbereich	mm	520	1020	1520	2020
Fehlergrenzen ¹⁾	µm	2.5 + L/300			
Wiederholbarkeit (2s) ¹⁾	µm	1			
Auflösungen	mm	0.01 / 0.001			
Max. Verstellgeschwindigkeit	mm/s	1500			
Messkraft	N	3			
Autonomie	h	100			
Schnittstellen		RS232			
Betriebstemperatur	°C	+10 ÷ +40			
Lagertemperatur	°C	-10 ÷ +40			
Gewicht	Kg	94	126	158	190

¹⁾ Werte bei einer Temperatur von 20 ± 0.2°C und relativer Feuchtigkeit von 50 ± 5% festgesetzt.

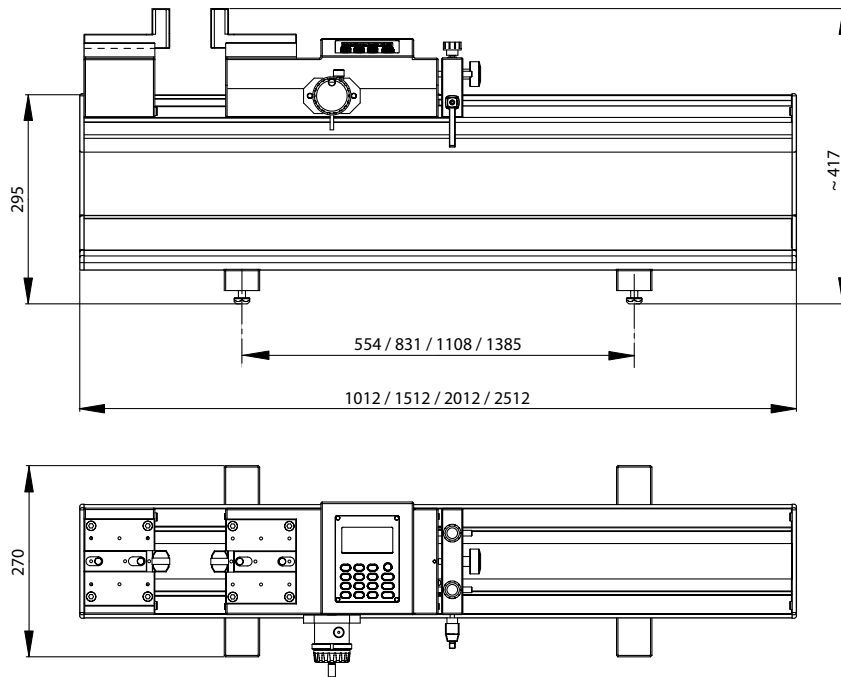
Horizon Granite		HG3000	HG4000	HG5000	HG6000	HG8000
Messbereich	mm	3000	4000	5000	6000	8000
Fehlergrenzen ¹⁾	µm	0.7 + L/750				
Wiederholbarkeit (2s) ¹⁾	µm	0.5				
Auflösungen	mm	0.01 / 0.001 / 0.0001				
Max. Verstellgeschwindigkeit	mm/s	2000				
Messkraft	N	3				
Schnittstellen		RS232/USB				
Betriebstemperatur	°C	+10 ÷ +40				
Lagertemperatur	°C	-10 ÷ +40				
Relative Luftfeuchtigkeit	%	20 ÷ 80				
Gewicht	Kg	1060	1980	3200	3700	4600

¹⁾ Werte bei einer Temperatur von 20 ± 0.2°C und relativer Feuchtigkeit von 50 ± 5% festgesetzt.

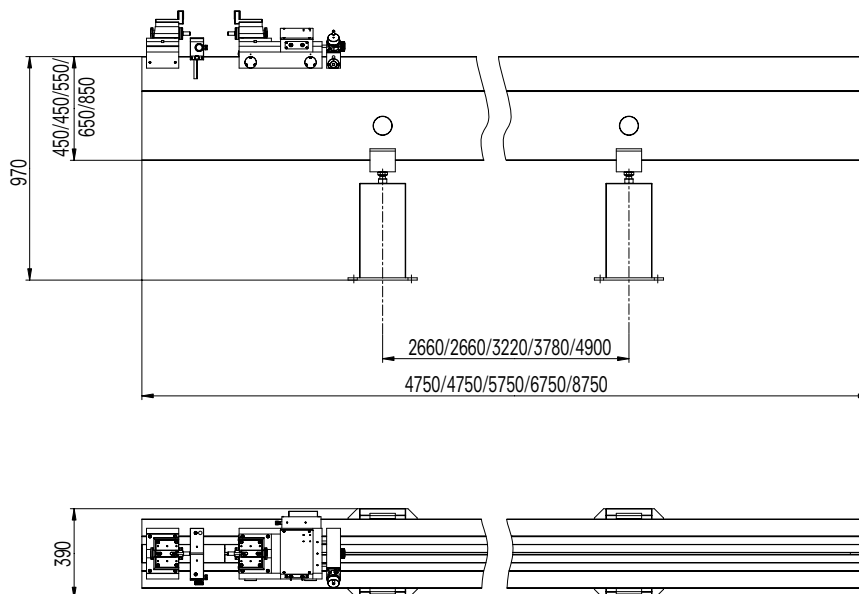
HORIZON + Granite

SCHEMA

HORIZON



HORIZON GRANITE



GRUNDGERÄT

Die Horizon Geräte werden wie folgt geliefert:

Gerät, den Spezifikationen entsprechend
Paar Parallel-Aufsätze 25 mm (TEL5)
Univeral Ladegerät (TA-EL-131)
Schutzhaube (TEL.HO500/ 1000/ 1500/ 2000)
Satz abgewinkelter Inbusschlüssel (TA-TO-004)
Gebrauchsanleitung (750 50 0005 02)
Prüfprotokoll

Die Horizon Granite Geräte werden wie folgt geliefert:

Gerät, den Spezifikationen entsprechend
Paar Messaufsätze mit Hartmetallfläche (TEL1)
Läppscheibe (TA-TO-302)
Schutzhaube (TEL.HO3000/ 4000/ 5000/ 6000/ 8000)
Luftschlauch mit Schnellverschluss und Manometer Filter
Satz abgewinkelter Inbusschlüssel (TA-TO-004)
Gebrauchsanleitung (750 50 0003 02)
Prüfprotokoll

BESTELL-NR.

Horizon	
H501 700 201 10 02	Messbereich 500 mm
H1001 700 201 20 02	Messbereich 1000 mm
H1501 700 201 30 02	Messbereich 1500 mm
H2001 700 201 40 02	Messbereich 2000 mm

Horizon Granite	
HG3000 700 208 60 11	Messbereich 3000 mm
HG4000 700 208 70 11	Messbereich 4000 mm
HG5000 700 208 80 11	Messbereich 5000 mm
HG6000 700 208 90 11	Messbereich 6000 mm
HG8000 700 208 110 11	Messbereich 8000 mm

HORIZON + Granite

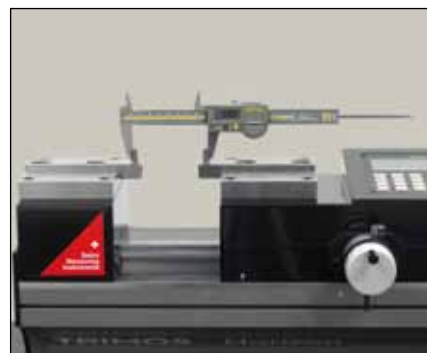
ANWENDUNGSBEISPIELE



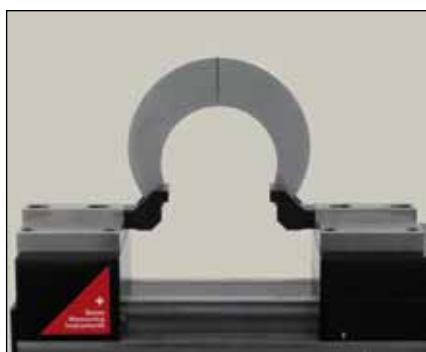
Einstellen von 2-Punkt-Innen- und Aussenvergleichsmessgeräten (TEL5/TELMA7/TELMN7.2)



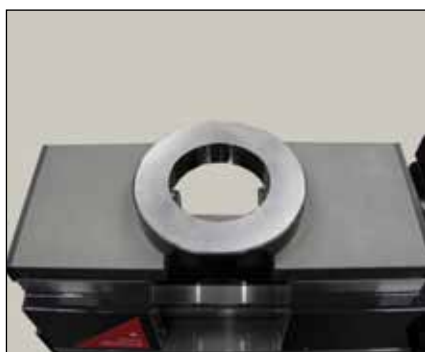
Einstellen von 2-Punkt-Bohrungsmessgeräten (TEL5/TA-SU-301)



Prüfen von Messschiebern (TEL5.10)



Prüfen von Rachenlehren (TELMA8)



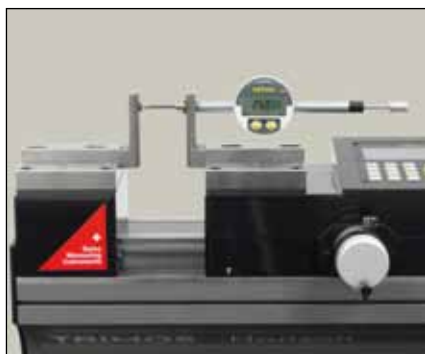
Prüfen von Innendurchmessern, schwere Ringe (TEL9/H-5)



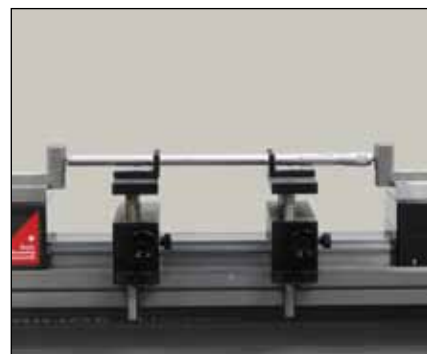
Prüfen von Tiefenmessschiebern (TULM19/TEL5)



Prüfen von Bügelmessschrauben (TEL5/TEL11)



Prüfen von Messuhren (TEL5CN)



Prüfen von 2-Punkt Innenmessschrauben (TEL5/TELMA7/TELMN7.2)