

Labconcept **Nano**

Für Laboratorien mit höchsten Ansprüchen



1.

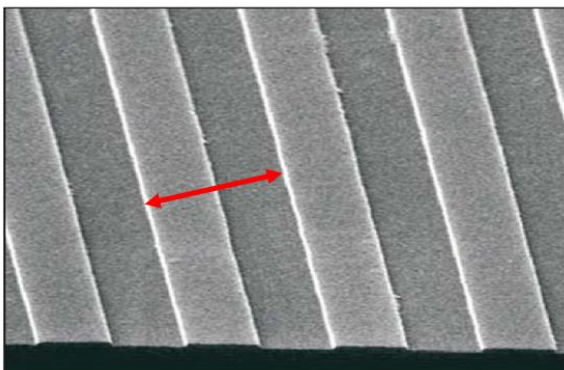
EINLEITUNG

Die Präzision im Nanometerbereich wird Realität in den anspruchsvollsten führenden Laboratorien der modernen Messtechnik.

Trimos setzt neue Maßstäbe bei Messsystemen und bietet eine perfekte Kombination von Know-how und modernster Technologie.

Dank idealem Zusammenspiel von Mensch und Maschine führt der Labconcept Nano alle Messarten ohne menschliche Intervention und mit extrem geringen Messunsicherheiten durch.

Die integrierte Software ermöglicht eine bidirektionale Kommunikation mit den meisten auf dem Markt verfügbaren Programmen. Die Integration der Messprozesse erlaubt eine vollständige Automatisierung.



Die Kombination des Abbeschen Komparatorprinzips mit einem hochauflösenden Maßstab bringt eine reale Auflösung in Nanometern.

Der Labconcept **NANO** ist so genau wie ein Laserinterferometer (Wellenlänge: 623 Nanometer).

Das Hochleistungs-Maßstab aus Zerodur-Glaskeramik mit Optodur-Phasengitter in 512-Nanometer-Schritten wird von äusseren Faktoren wie Feuchtigkeit, Druck, Lufttemperatur usw. nicht beeinflusst.

512 nanometre



Die Positionierungsabweichung in einer „Mikrolinearitätsfehler“ genannten Signalperiode beträgt +/- 0.001 µm oder +/- 1 Nanometer.

Dank ausgezeichneter Mechanik und des Know-hows von Trimos ist der Labconcept **NANO** eines der weltweit präzisesten Instrumente seiner Kategorie.

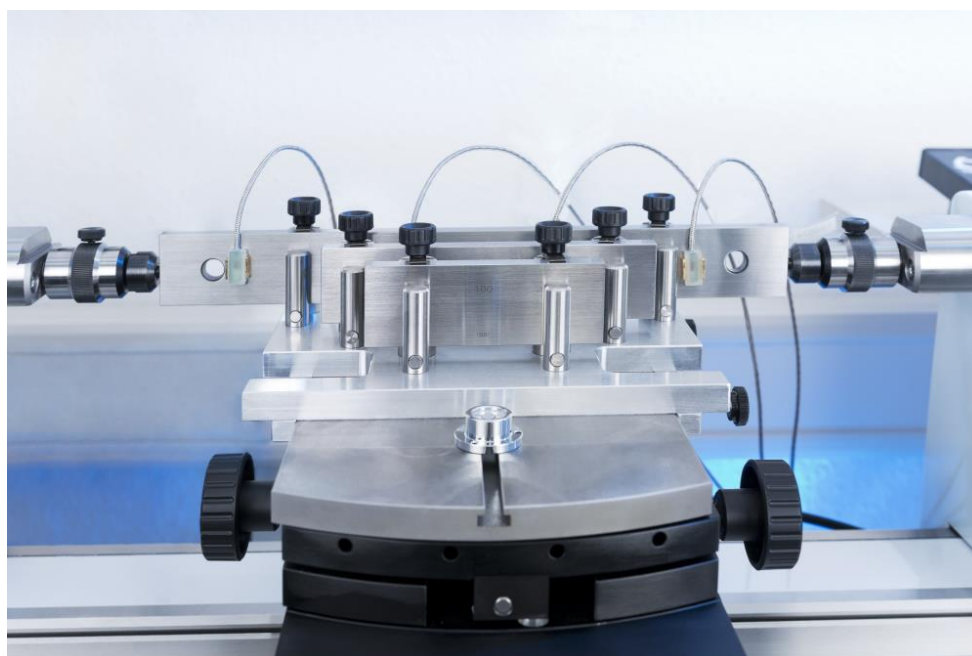
2.

MESSUNGEN

Dank einem umfangreichen Zubehörsortiment ermöglicht der Labconcept **NANO** Messungen mit hoher Präzision. Unsere anspruchsvollsten Kunden sind von den grössten Zertifizierungsinstanzen anerkannt, zum Beispiel:



Deutsche
Akkreditierungsstelle
D-K-15048-01-00



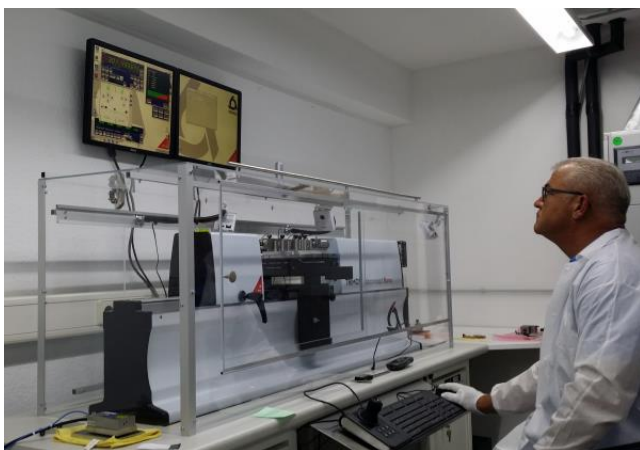
Direkt- oder Vergleichsmessung von Endmassen



Direkt- oder Vergleichsmessung von Lehrdornen

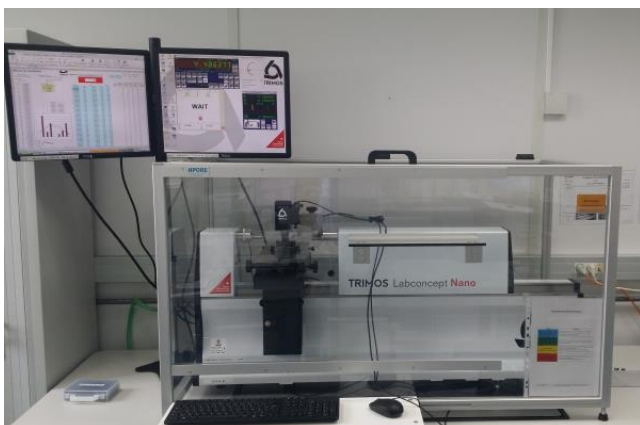
3.

REFERENZEN



melutec metrology
calibration & services

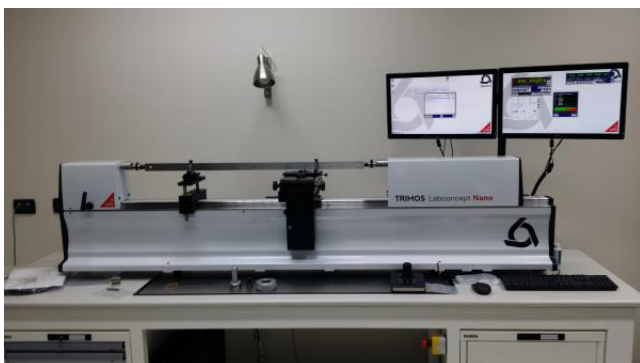
Melutec Metrology GmbH
Kontakt : Welle Kai
Helmholtzstrasse 11
D-71573 Allmersbach im Tal
Telefon : +49 (0)7191 367820



DELPHI

Innovation for the Real World

Delphi
Kontakt :Pillon François
9 Bd de l'Industrie
F-41042 Blois
Telefon : +33(2) 54 55 41 23



mta
Laboratorio di taratura e
gestione strumentazione

MTA Srl
Kontakt :Antonio Pennacchia
Via dei Mestieri 8
IT -20863 Concorezzo (MB)
Telefon : +39 (039) 6203063

Vollständige Liste auf Anfrage.

Trimos S.A.
Av.de Longemalle 5
CH-1020 Renens
T. +41 21 633 01 01
info@trimos.ch
www.trimos.com

