

Labconcept **Nano**

Pour les laboratoires ayant une exigence absolue



1.

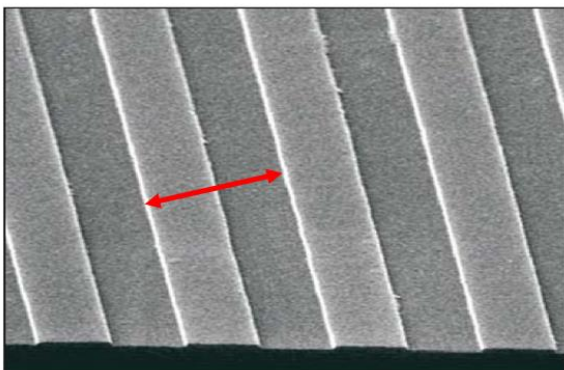
INTRODUCTION

La précision nanométrique devient une réalité dans les laboratoires les plus exigeants, ceux qui sont à la pointe des techniques de mesures modernes.

Trimos offre la nouvelle référence métrologique, une combinaison parfaite de savoir-faire et des dernières technologies disponibles.

Avec une intégration parfaite homme-machine, le Labconcept Nano est capable d'effectuer tous les types de mesures sans action humaine, ce qui permet d'avoir des incertitudes de mesure extrêmement faibles.

Grâce à son logiciel intégré, il permet une communication bidirectionnelle avec la majeure partie des programmes du marché. L'intégration des procédures de mesures permet une automatisation totale.



512 nanometre



La combinaison du principe du plan ABBE et d'une règle de mesure de haute résolution lui donne une réelle résolution nanométrique.

Le Labconcept **NANO** est aussi précis qu'un laser de mesure par interférométrie rouge (l'ongeur d'onde : 623 nanomètres).

Sa règle haute performance, en vitrocéramique Zerodur et avec un réseau de phase Optodur d'un pas de 512 nanomètres, n'est pas influencée par les éléments extérieurs tels qu' humidité, pression, température d'air etc.

L'écart de positionnement dans une période de signal dit "erreur de microlinéarité" est de +/- 0.001 µm soit +/- 1 nanomètre.

Grâce a une excellente mécanique et le savoir-faire de Trimos, le Labconcept **NANO** est l'un des instruments les plus précis au monde dans sa catégorie.

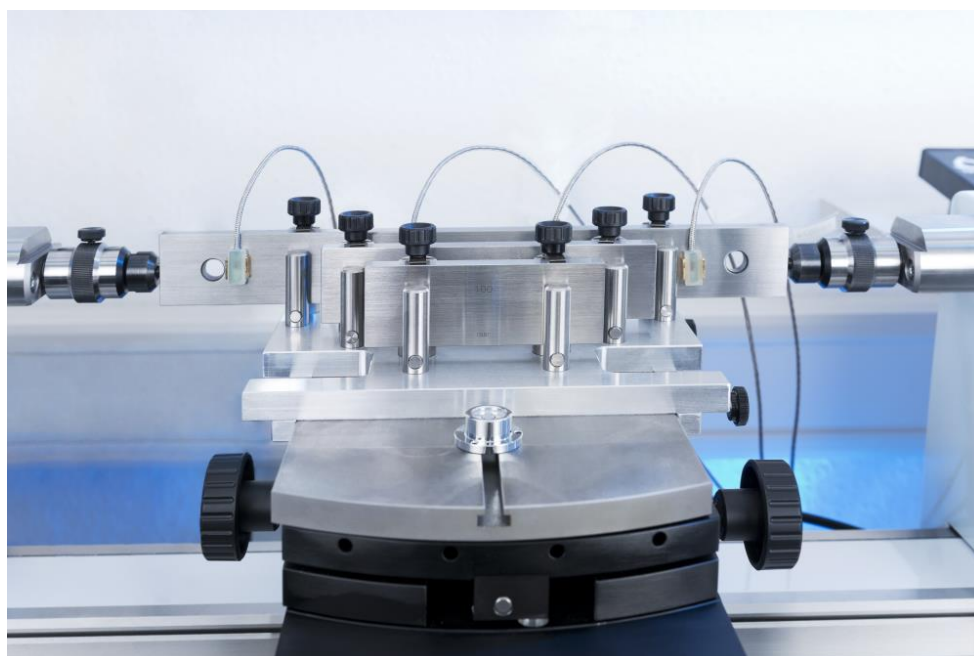
2.

MEASURES

Avec un large assortiment d'accessoires, le Labconcept **NANO** permet des mesures de haute précision. Nos clients les plus exigeants sont certifiés par les plus grandes instances de certification, telles que :



Deutsche
Akkreditierungsstelle
D-K-15048-01-00



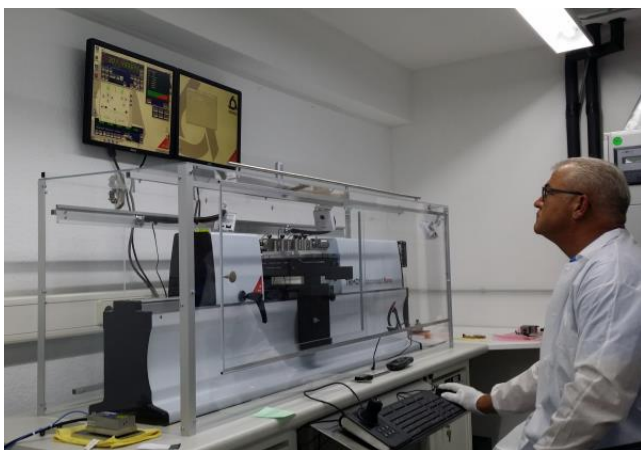
Mesure directe ou comparative de cales étalons



Mesure de tampon comparative ou directe

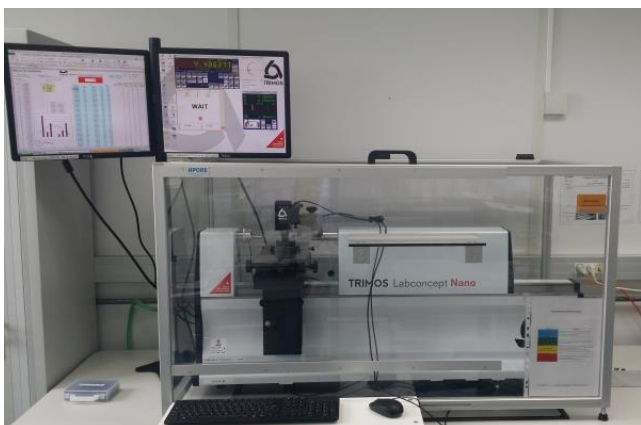
3.

REFERENCES



melutec metrology
calibration & services

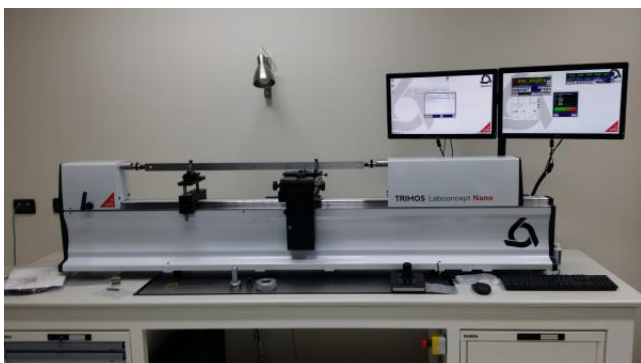
Melutec Metrology GmbH
Contact: Welle Kai
Helmholtzstrasse 11
D-71573 Allmersbach im Tal
Telephone : +49 (0)7191 367820



DELPHI

Innovation for the Real World

Delphi
Contact: Pillon François
9 Bd de l'Industrie
F-41042 Blois
Telephone : +33(2) 54 55 41 23



mta
Laboratorio di taratura e
gestione strumentazione

MTA Srl
Contact: Antonio Pennacchia
Via dei Mestieri 8
IT -20863 Concorezzo (MB)
Telephone : +39 (039) 6203063

Liste plus complète sur demande.

Trimos S.A.
Av. de Longemalle 5
CH-1020 Renens
T. +41 21 633 01 01
info@trimos.ch
www.trimos.com

